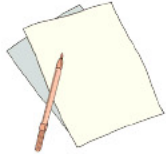


Nom :
Date :

Comment allumer une lampe avec une pile plate ?

Liste de matériel :



Dessine ton montage :

Explique ce qu'il faut faire pour allumer la lampe avec la pile :

.....
.....
.....
.....
.....
.....
.....

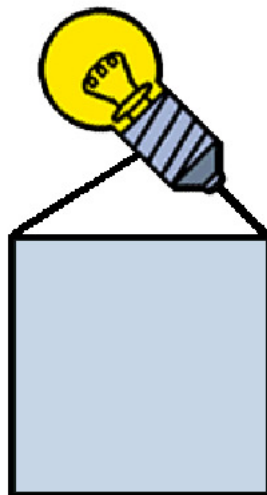
Comment allumer une lampe avec une pile plate ? - CORRECTION

Liste de matériel :



- une pile plate de 4,5 V
- une lampe de 3,5 V

Dessine ton montage :



Explique ce qu'il faut faire pour allumer la lampe avec la pile :

Pour allumer une lampe avec la pile plate, il faut mettre en contact une lame avec le plot et l'autre lame avec le culot.